

18 NOV. 2019
UN SOMMET POUR AGIR



**SAFE
WATER
SUMMIT**

#SWS

Santé de l'Eau,
Santé de l'Homme

en partenariat
avec



AGENCE DE L'EAU
ADOUR-GARONNE
ÉTABLISSEMENT PUBLIC DU MINISTÈRE
DU DÉVELOPPEMENT DURABLE

TOULOUSE
Médiathèque - Arche Marengo



COMITÉ DE BASSIN
ADOUR-GARONNE

SAFE WATER SUMMIT

Santé de l'Eau, Santé de l'Homme
UN SOMMET POUR AGIR
TOULOUSE, LE 18 NOVEMBRE 2019

L'interaction permanente entre l'eau et l'homme fait de la pollution une problématique majeure aux conséquences multiples. Sous le haut patronage des Ministères de l'écologie et de la santé, l'agence de l'eau Adour-Garonne organise un sommet entre science et société pour s'inscrire dans un projet commun. Les liens « Eau et Santé » seront abordés au travers de trois table-rondes et d'un échange avec le grand public.

Accueil 10 h

10 h 30-12 h

TABLE RONDE 1:

Devons-nous craindre notre eau du robinet ?

Les risques sanitaires liés à l'eau de consommation

L'eau est le produit alimentaire le plus contrôlé. Pour satisfaire les normes sanitaires, l'eau subit des traitements et des contrôles rigoureux. Les pollutions microbiologiques sont un enjeu majeur sur le bassin Adour-Garonne. De plus l'importante mutation de nos modes de vie produit de nouveaux polluants organiques ou minéraux.



Agathe Euzen
Anthropologue,
chargée de recherche
au CNRS, Marne
La Vallée



Soizick Le Guyader
Directrice du
laboratoire Santé
Environnement
et Microbiologie,
IFREMER, Nantes



Héléne Budzinski
Chimiste, directrice
de recherche
CNRS, Université de
Bordeaux



Virginie Miget
Professeure de santé
publique à la faculté
de médecine et de
pharmacie de Poitiers

13 h 30 - 15 h

TABLE-RONDE 2

Vers plus d'éco-responsabilisation des pratiques de santé ?

L'impact des produits de soin sur la qualité de l'eau

On retrouve à faible dose des résidus médicamenteux dans l'eau. Existe-t-il des risques sanitaires liés à ces substances, (effet nocif de l'exposition simultanée à plusieurs polluants, antibiorésistance...)? Quelles solutions sur nos modes de vie pour réduire notre empreinte sur l'eau ?



Yves Levi
Professeur de santé
publique à la faculté
de Pharmacie de
l'Université Paris-Sud



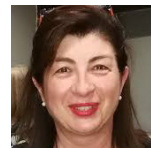
Jérôme Labanowski
Biogéochimiste,
chargé de recherches
CNRS, IC2MP
Université de Poitiers



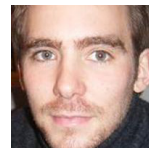
François Brian
écotoxicologue INERIS



Selim Aït Aissa
écotoxicologue
INERIS



Claire Albasi
Directrice de
recherche CNRS LGC,
Génie des procédés,
Toulouse



Geoffrey Carrère
Sociologue, maître
de conférences à
l'université Toulouse 2
Jean Jaurès

15 h - 16 h 30

TABLE-RONDE 3

À l'avenir, aurons-nous toujours de l'eau potable ?

L'influence du changement climatique sur l'eau de consommation

Le dérèglement climatique aura des conséquences sur la quantité d'eau disponible et sur sa qualité. La concentration des polluants, la prolifération d'algues et l'augmentation de la température vont accentuer cette menace. Doit-on faire évoluer notre système de production et de distribution de l'eau potable ?



Denis Salles
Sociologue directeur
de recherche à
IRSTEA Bordeaux



Bruno de Grissac
Hydrogéologue
Directeur du Smegreg



Pascale Panetier
Chef de l'unité
d'évaluation des
risques liés à l'eau,
ANSES



Bernard Legube
Professeur émérite
de l'université de
Poitiers, président du
conseil scientifique
du comité de bassin
Adour-Garonne



Alain Dupuy
Professeur
d'hydrogéologie,
directeur ENSEGD -
Bordeaux INP

18 NOV. 2019
UN SOMMET POUR AGIR



#SWS

Santé de l'Eau,
Santé de l'Homme

ESPACES VANEL
ARCHE MARENGO
(Médiathèque Toulouse)

1, allée Jacques Chaban-Delmas
31500 TOULOUSE

ACCÉDER AUX ESPACES VANEL

Le lieu, situé au dernier étage de l'Arche Marengo, est directement relié aux stations de bus et de métro, à la gare SNCF et aux parkings voitures.

- Station de Métro Marengo-SNCF
- Gare SNCF Toulouse-Matabiau
- Parking souterrain
- Station Vélô Toulouse
- Liaison aéroport par la Navette : 20' par voie rapide.

