

Séminaire PACC – 11 décembre 2017

# Perspectives « santé environnementale »



MISSION BASSIN ADOUR-GARONNE



# Risques sanitaires liés à l'eau

- **Risques sanitaires liés à l'eau :**

- qualité de l'eau** (infectieux, chimique) : eau potable, baignades,...

- développement de vecteurs de maladies** (moustique tigre)

- axe de colonisation - voies de transport** (frelon asiatique, ambroisie,...)

- ...

- **Aggravation avec le changement climatique :**

- disponibilité en eau** (baisse des débits, augmentation des stockages, autres utilisations,...)

- augmentation de T et MO** (risque infectieux, production de THM, relargage dans les canalisations AEP, cyanobactéries,...)

- événements exceptionnels** (canicule, inondation, augmentation turbidité pour production AEP,...)

- ...

# L'eau et santé en milieu urbain

- **Problématique complexe multifactorielle :**
  - **Météo**
  - **présence de cours ou étendues d'eau**
  - **urbanisme**
  - **végétation**
  - **architecture des bâtiments**
  - **mode de vie des habitants**
  
- **Evolutions en lien avec le changement climatique :**
  - **plus d'usages d'eau** : confort, arrosage, loisirs,...
  - **plus de production d'aérosols** : climatisation, aspersion, fontaines,...
  - **augmentation T eau froide** : légionella
  - **développement de projets innovants** : réutilisation d'eau
  
- **Forte croissance démographique pour AG**

# Zoom Moustique tigre (*aedes albopictus*) (1)

- **Vecteur de maladies infectieuses graves** : dengue, chikungunya ou virus Zika
- **Plan national antidissémination dengue et chikungunya – différents niveaux**

- **Surveillance** (1<sup>er</sup> mai – 30 novembre) :

- . Entomologique (pondoir – signalement citoyen): colonisation (depuis 2004 en métropole), implantation, densification

- . Epidémiologique (accélérée en cas d'implantation) :

Cas importés, autochtones



- **Traitement** :

- . Lutte antivectorielle :

Traitement larvicide pour ralentir la dissémination – densification – colonisation (transport)

Traitement adulticide autour des cas importés

- . Traitements nuisances à limiter : confort – limiter les phénomènes de résistance

# Zoom Moustique tigre (*aedes albopictus*) (2)

- **Problématique émergente urbaine** : Moustique « des villes » = vit et se reproduit dans les milieux urbains
- **Très dépendant de l'architecture des bâtiments et des espaces publics**

**Toutes les mesures doivent être prises pour éviter la présence d'eau stagnante (développement des larves), même sur de très faibles volumes :**

**PRIVONS-LE D'EAU ! BÂCHEZ, COUVREZ, VIDEZ !**

Coupelles des pots de fleurs, pneus usagés, encombrants, vérifier le bon écoulement des eaux de pluie et des eaux usées des gouttières..., entretien des cimetières

Couvrir les réservoirs d'eau : bidons d'eau, citernes, bassins avec un voile ou un simple tissu ainsi que les piscines hors d'usage.

**Au niveau architectural, certains aménagement à éviter ou spécifiquement conçus dans ce sens** : toitures en terrasse, caillebotis bois à éviter,...

# Zoom Moustique tigre (*aedes albopictus*) (3)

## **Nombreuses sources d'information :**

Santé Publique France

ARS

Etablissements d'Entente Interdépartementale (EID) Atlantique et Méditerranée

Portail de signalement du moustique tigre

**Recommandations aux particuliers, voyageurs et professionnels de santé**

**Traitements autorisés,....**

# L'action de l'ARS en lien avec l'urbanisme

## ARS => Protection de la population

- Contrôle sanitaire des eaux
- Procédure d'insalubrité habitat
- Porter à connaissance ou Avis sur des documents d'urbanisme

## ▪ Avis réutilisation d'eaux usées

AEAG : étude ECOFILAE sur la réutilisation des eaux

## ▪ Promouvoir un urbanisme favorable à la santé auprès des porteurs de projets :

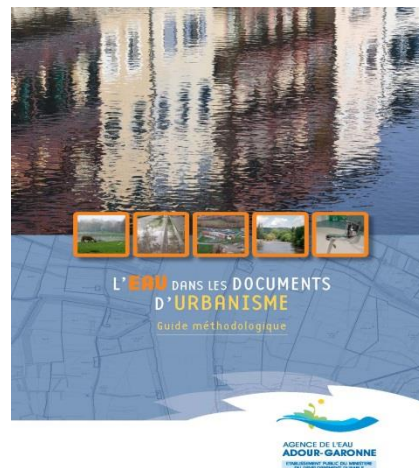
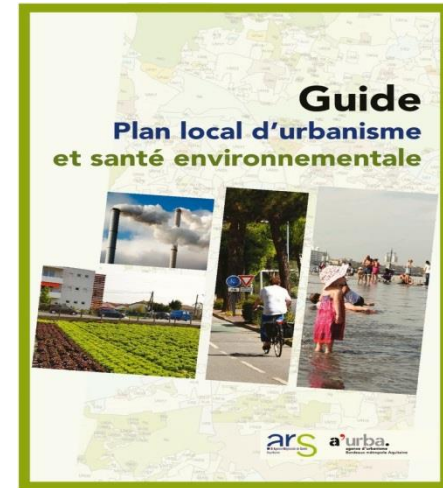
. Information et sensibilisation des architectes et services chargés d'urbanisme et d'aménagement

. Modules spécifiques moustique tigre dans les formations en urbanisme et aménagement

-> Des guides

-> Des PRSE 3 (ARS – DREAL) pour des interventions partenariales

# Guides Urbanisme Eau Santé







# Plan Régional Santé Environnement 3 Occitanie

**AXE 1** - Renforcer l'appropriation de la santé environnementale pour les citoyens

**AXE 2** - Promouvoir un urbanisme, un aménagement du territoire et des mobilités favorables à la santé

**AXE 3** - Prévenir ou limiter les risques sanitaires - les milieux extérieurs

**AXE 4** - Prévenir ou limiter les risques sanitaires - les espaces clos

# En conclusion...Les perspectives....

- **Prise en compte des risques sanitaires = un des éléments incontournables de l'adaptation au changement climatique**
  - **Risques connus – d'autres émergents**
  - **Pas une seule solution prête à l'emploi - Multiples leviers à mettre en œuvre à l'échelle des collectivités** (en cohérence quand il s'agit d'injonctions contradictoires : exemple purges et économies d'eau...) :
    - **Habitat - Urbanisme – Aménagement du territoire favorables à la santé**
    - **Sans oublier : Gestes écocitoyens**
- => Outil EIS : intégrer la santé dans les politiques publiques**

-> SDAGE AG « Concilier les politiques de l'eau et de l'aménagement du territoire »

Merci  
pour votre  
attention

