



AGENCE DE L'EAU
ADOUR-GARONNE

ETABLISSEMENT PUBLIC DU MINISTERE
DU DEVELOPPEMENT DURABLE



Contexte et enjeux de l'assainissement sur le bassin Adour Garonne

Colloque Projet MUSES
27 novembre 2018

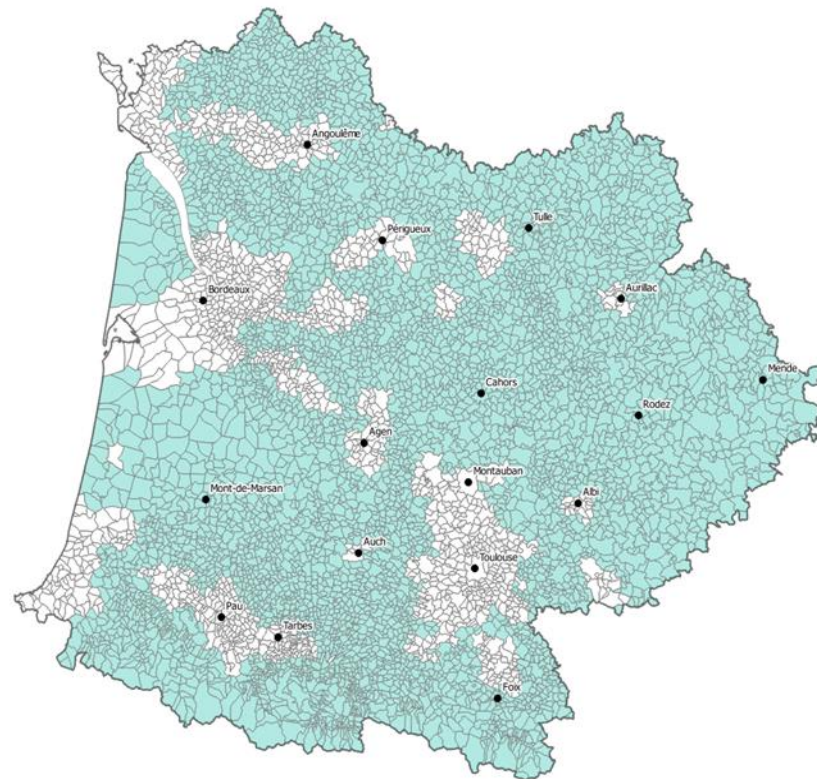


AGENCE DE L'EAU
ADOUR-GARONNE

ETABLISSEMENT PUBLIC DU MINISTERE
DU DEVELOPPEMENT DURABLE

Un territoire au caractère rural prononcé

- **7 millions** d'habitants (67 millions France)
- **30%** en habitat isolé
- **67 hab/km²** (/ 116 France)
- **2/3 communes < 500 habitants**
- + de **87%** de la superficie classée en **ZRR** (/20% autres bassins français)
- +15% d'ici 2030, soit + 1,2 M habitants



Cartographie des Zones de Revitalisation Rurale (ZRR)



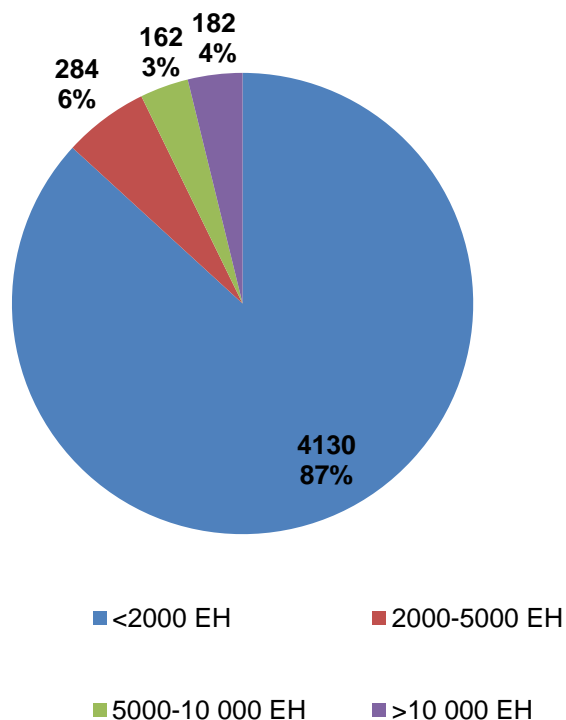
AGENCE DE L'EAU
ADOUR-GARONNE

ETABLISSEMENT PUBLIC DU MINISTERE
DU DEVELOPPEMENT DURABLE

Un patrimoine réseau conséquent

Une majorité de petites stations

Parc des stations d'épurations domestiques du bassin Adour Garonne



- 41 000 km de réseaux eaux usées
- plus de 4500 STEU (près de 90% < 2000EH)
- 31 000 km de rivières impactés par des rejets domestiques (700 Systèmes assainissement)

✓ Un indice de connaissance patrimoniale de 67 seulement sur 120 points
(source SISPEA 2015) Pm : *indice 94 pour l'eau potable*

✓ D'importants réseaux de collecte non conformes au titre de la directive européenne ERU (34 non conformités au titre de 2017)



AGENCE DE L'EAU
ADOUR-GARONNE

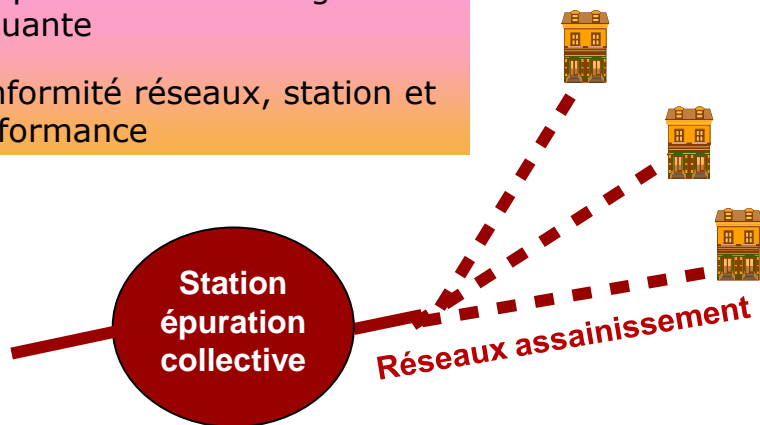
ETABLISSEMENT PUBLIC DU MINISTÈRE
DU DÉVELOPPEMENT DURABLE

Atteindre le bon état et respecter la DERU

Directive ERU / moyens

Concentration / rendt,
équipement selon charge
polluante

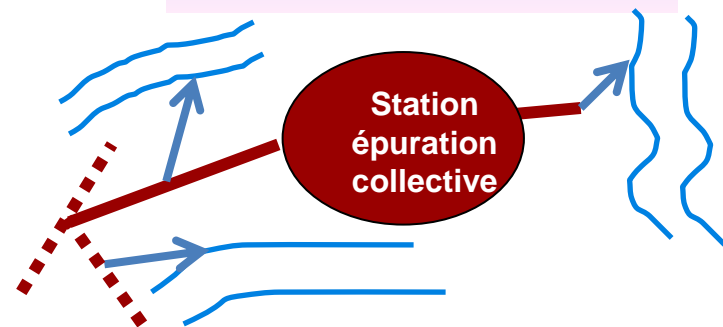
Conformité réseaux, station et
performance



Directive Cadre Eau / résultats

Concentration selon le milieu
naturel

Etat de l'eau



- ✓ Collecter les eaux usées en limitant les rejets directs
- ✓ Traiter les pollutions selon valeurs définies
- ✓ Par temps sec et temps de pluie

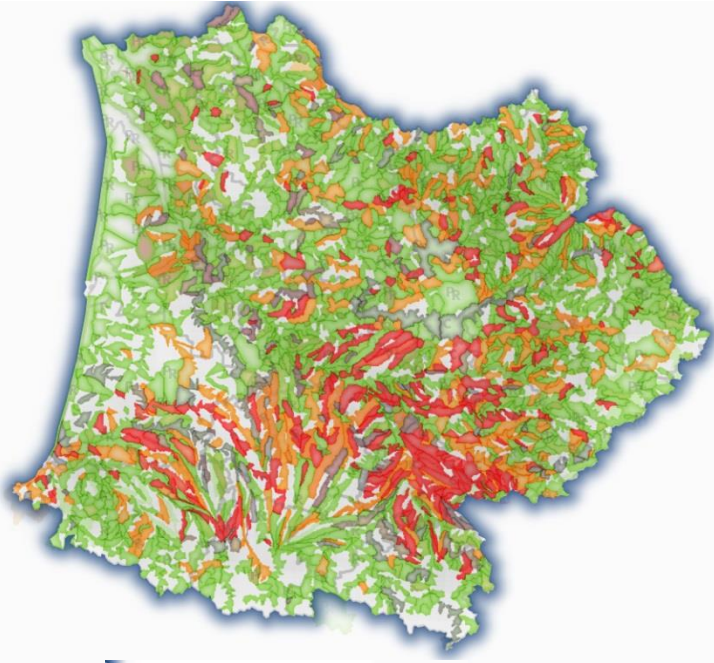
Engagement du SDAGE 2016-2021 :
69% de rivières et lacs en bon état
écologique
= 700 masses d'eau à restaurer
d'ici 2021



AGENCE DE L'EAU
ADOUR-GARONNE

ETABLISSEMENT PUBLIC DU MINISTÈRE
DU DÉVELOPPEMENT DURABLE

20% des masses d'eau encore impactées par des rejets domestiques



Légende

BV tsec · pire des trois années

Pression

Pression négligeable

Pression significative

Pression forte

sans valeur de pression

✓ 1600 masses d'eau (ME) subissent une pollution domestique issue de plus des systèmes d'assainissement (SA) collectif

✓ Près de 600 ME sont impactées par 700 rejets domestiques incompatibles avec l'objectifs DCE sur les paramètres **NH4 et Pt**



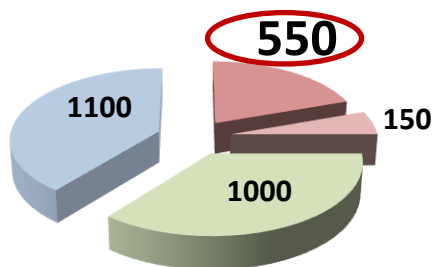
AGENCE DE L'EAU
ADOUR-GARONNE

ETABLISSEMENT PUBLIC DU MINISTÈRE
DU DÉVELOPPEMENT DURABLE

Une majorité de petites systèmes qui impactent les masses d'eau

Nb de ME selon le niveau de pression domestique

- ME en Pression significative ou forte STEU<2000
- ME en pression significative à forte STEU>2000
- ME subissant une pression non significative
- ME sans pression domestique



Moyens financiers et humains
des MO limités

=

Techniques de traitement limitées
(notamment pour le phosphore)



- ✓ + de 600 STEU<2000 EH
- ✓ + de 50% de filières extensives
- ✓ 2/3 des STEU ont moins de 25 ans



AGENCE DE L'EAU
ADOUR-GARONNE

ETABLISSEMENT PUBLIC DU MINISTÈRE
DU DÉVELOPPEMENT DURABLE

Et si les rejets azotés et phosphorés devenaient une ressource ?

- ✓ Des rejets qui nuisent au cours d'eau mais qui ont une valeur
- ✓ Le phosphore, ressource épuisable



Cycle de valorisation
du phosphore

Les solutions :

- Réutilisation des eaux usées traitées
- Valorisation => struvite, amendement méthanisation



AGENCE DE L'EAU
ADOUR-GARONNE

ETABLISSEMENT PUBLIC DU MINISTÈRE
DU DÉVELOPPEMENT DURABLE



AGENCE DE L'EAU
ADOUR-GARONNE

ETABLISSEMENT PUBLIC DU MINISTERE
DU DEVELOPPEMENT DURABLE

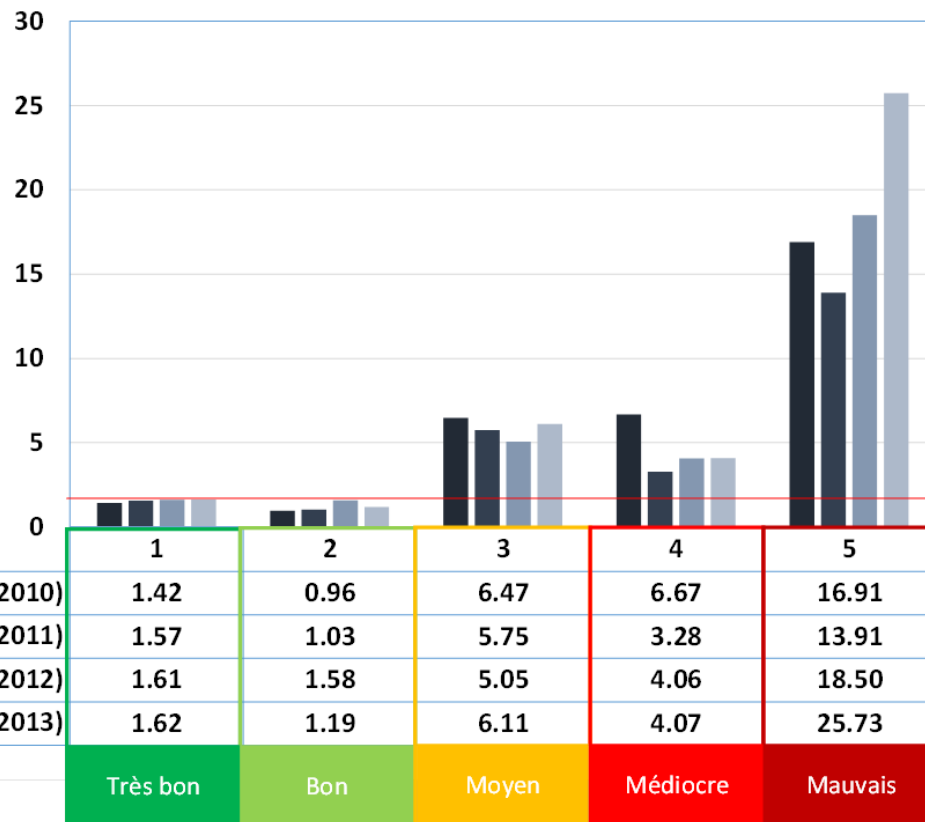
Corrélation Etat / Pression

Les résultats (INSA)

$$TP_{NH4(ME)} + TP_{PT(ME)} + TP_{DBO5(ME)}$$

ME mesurées

Plus ce paramètre est grand, plus les rejets dépassent les seuils, plus l'état de la masse d'eau est mauvais



■ Moyenne de Somme pressions ME (2010)	1.42	0.96	6.47	6.67	16.91
■ Moyenne de Somme pressions ME (2011)	1.57	1.03	5.75	3.28	13.91
■ Moyenne de Somme pressions ME (2012)	1.61	1.58	5.05	4.06	18.50
■ Moyenne de Somme pressions ME (2013)	1.62	1.19	6.11	4.07	25.73

Très bon

Bon

Moyen

Médiocre

Mauvais