



COMITÉ DE BASSIN
ADOUR-GARONNE

11^{ème} Programme 2019-2024

Premières orientations

**Forum Garonne
2 octobre 2017**

Un programme pluriannuel d'intervention, c'est quoi?

Equilibre sur 6 ans (2019-2024) entre :

Recettes

- Redevances (15) = pression*taux
- Remboursements d'avances

Dépenses

- Objectifs / ambition par grands domaines
 - actions ou travaux d'intérêt commun au bassin qui contribuent à la gestion équilibrée de la ressource en eau et des milieux aquatiques, du milieu marin et de la biodiversité
- Subventions / avances / primes de résultat
- Règles / Modalités d'attribution



COMITÉ DE BASSIN

ADOUR-GARONNE

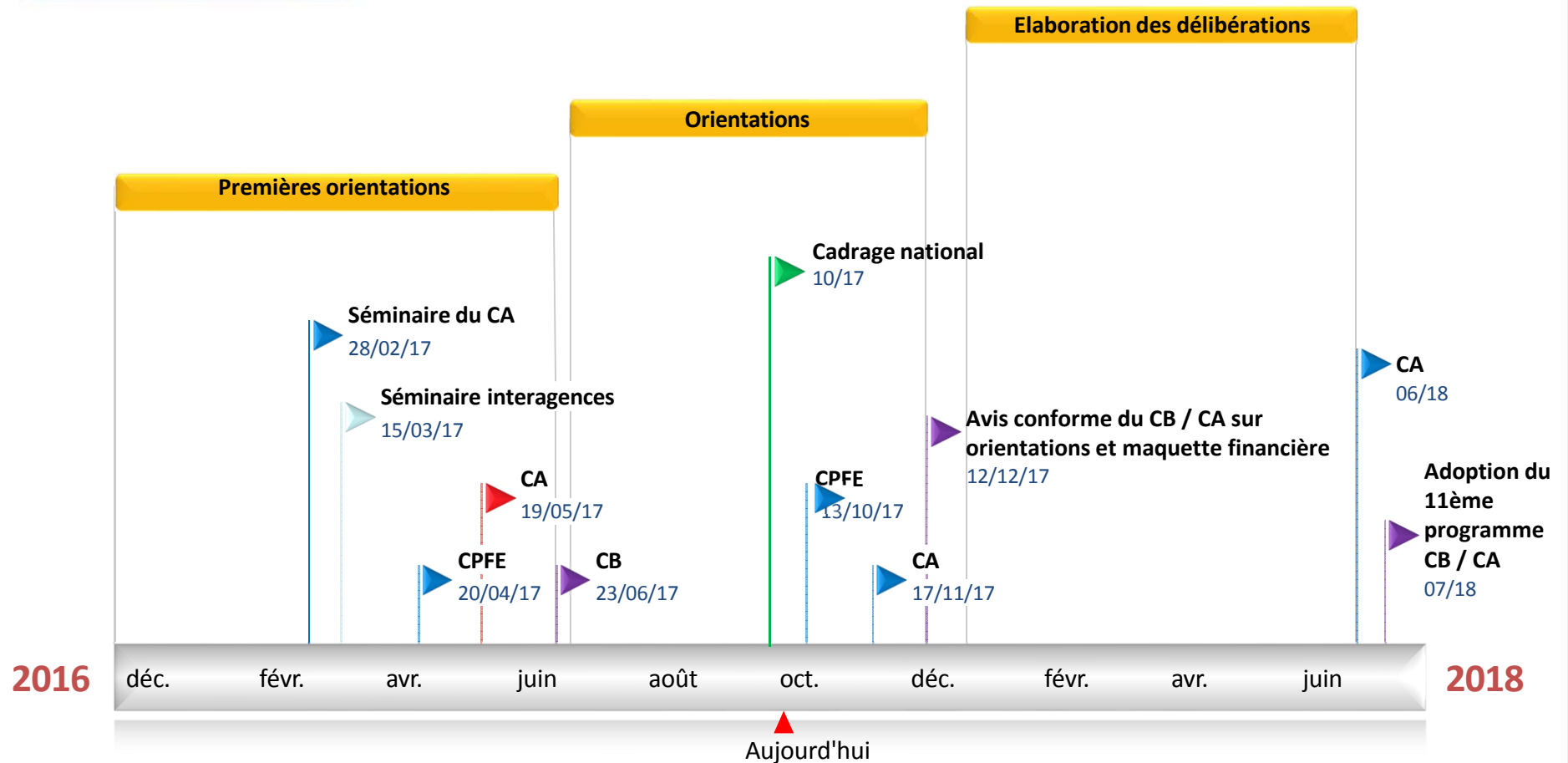
Calendrier d'élaboration du 11^{ème} programme

Date	instance	objet
28 février 2017	Séminaire du CA	Ecoute sur les orientations
14/15 mars 2017	Séminaire interagences	Orientations nationales
20 avril 2017	CPFE	Premières orientations
19 mai 2017	CA	
23 juin 2017	CB	
Octobre 2017		Cadrage national des programmes
13 octobre 2017	CPFE	Orientations et maquette financière
17 novembre 2017	CA	
12 décembre 2017	Avis conforme CB/CA	Validation des orientations et maquette financière
janvier à juin 2018	CPFE	Élaboration des délibérations (taux des redevances et modalités d'aide)
Juin 2018	CA	Présentation du 11 ^{ème} programme
Juillet 2018	Avis conforme CB/CA	Adoption du 11 ^{ème} programme



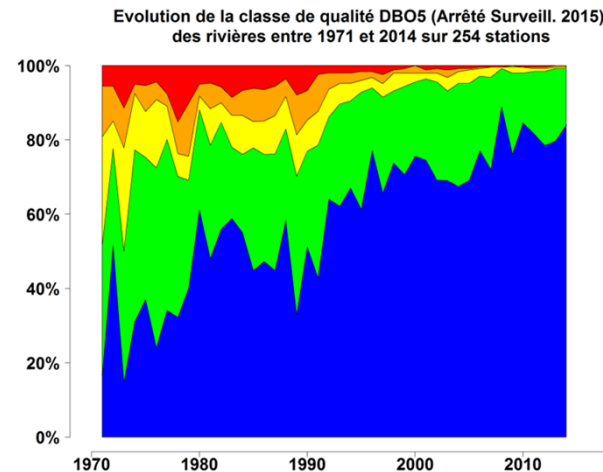
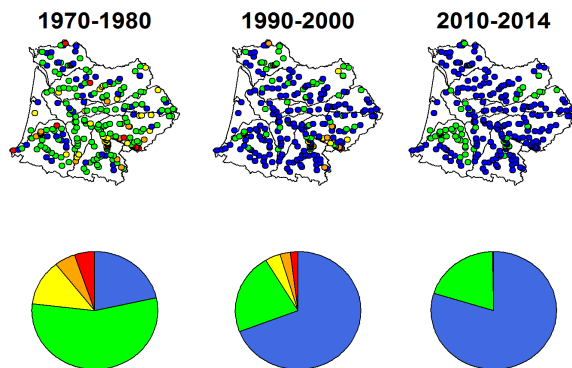
COMITÉ DE BASSIN
ADOUR-GARONNE

Calendrier d'élaboration du 11^{ème} programme



Des progrès sur le long terme...

Ex Macro polluants:



Entre 1971 et 2015, sur les 250 stations historiques du bassin :

- ✓ Une **baisse** globale de 55 % des concentrations
- ✓ 67,7 % des stations voient leur pollution organique régresser
- ✓ 50 à 99% des stations en bon état
- ✓ 20 à 80 % de stations en très bon état



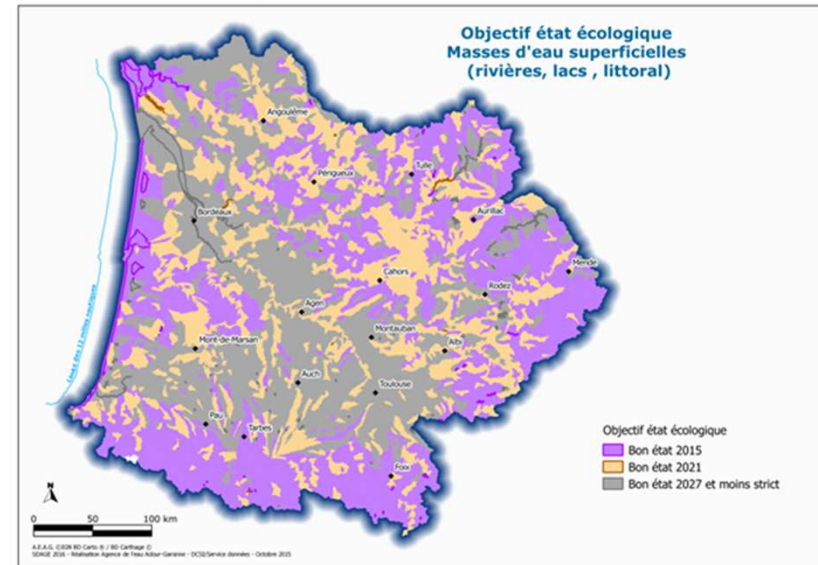
COMITÉ DE BASSIN
ADOUR-GARONNE

Mais ...les besoins restent élevés

Objectifs du 11^{ème} Prg = 10^{ème}

Objectifs SDAGE

- Reconquête du bon état des eaux et des milieux aquatiques
- Non dégradation
- Zones protégées
- Substances dangereuses
- Gouvernance
- Assainissement
- Qualité de l'eau potable
- Gestion quantitative
- Restaurer les fonctionnalités des milieux et biodiversité aquatiques
- Solidarité territoriale



Nouveautés

- Adaptation CC
- Milieux marins
- Innovation
- Métabolites de pesticides?



11^{ème} programme

Les besoins restent élevés

Exemples	Fait au 10 ^è P	« Reste à faire »	Potentiel réaliste sur le 11 ^{ème} programme
Réduction des pressions domestiques fortes et significatives	interventions sur 200 masses d'eau	500 masses d'eau	Intervention potentielle sur 300 masses d'eau
Eau potable	400 Unités de distributions fiabilisées + Appel à projets	2 300 systèmes éligibles (protection et traitement)	400 Unités à fiabiliser
Poll Agricoles: Plans Actions Territoriaux	57 PAT mis en œuvre	31 à mettre en œuvre +26 vont se prolonger	57 mais à ambition différenciée
Continuité écologique	300 ouvrages équipés	1600 ouvrages en liste 2 (certains franchissables)	500 ouvrages liste 2
Zones vulnérables	320 exploitations aidées	10 000 exploitations potentiellement concernées par la mise aux normes	1000 exploitations aidées
Gestion de la ressource	Lancement des projets de territoire (1 projet de territoire mis en œuvre)	10 projets de territoires (3 en émergence, 6 en élaboration et 1 mis en œuvre) 47 périmètres en déséquilibre à restaurer (27 sur échéance 2021, 3 sur 2024 et 17 sur 2027)	10 projets de territoires (3 en émergence, 6 en élaboration et 1 mis en œuvre) 47 périmètres en déséquilibre à restaurer (27 sur échéance 2021, 3 sur 2024 et 17 sur 2027)

Diapositive 7

AC2

ajouter gestion quanti
Aline Comeau; 20/04/2017



COMITÉ DE BASSIN
ADOUR-GARONNE

11^{ème} programme Un équilibre à trouver

Hypothèse de recettes stables

- **Plafonnement** des redevances et prélèvements nouveaux
- **Baisse** des retours d'avance

↑
Cadrage national à venir : encore plus contraint en termes de recettes

Besoins importants

- Objectifs du **SDAGE** avec taux incitatifs: « Reste à faire »
- Solidarité territoriale
- Nouveaux objectifs (**PACC**, **PAMM**, nouveaux pb)
- Soutien à **l'innovation**
- Marge de manœuvre pour **Appels à projets**
- « **Ombre portée** » du 10^{ème} programme

Maîtrise des dépenses !



11^{ème} programme

Deux leviers

Comment rester **incitatif** sur les priorités?

=> **Accroître la sélectivité**

- Resserrer sur les priorités
- Resserrer les critères de solidarité territoriale
- Augmenter le prix minimal de l'eau

=> **Accroître l'efficacité**

- Synergie nécessaire avec le levier réglementaire
- Simplification/suppression des aides peu efficaces et coûteuses en instruction

Principes souhaités par le CA/CB (1/2)

- Maîtriser les dépenses/recettes
- Poursuivre les ambitions du SDAGE
- Prise en compte nouvelle du:
 - Plan d'adaptation au changement climatique
 - Plan d'Action pour les milieux marins
 - Nouvelles problématiques seulement sous forme d'appel à projets, si possible
 - Soutien à l'innovation
- Adapter la Solidarité territoriale
 - Sur une zone restreinte (montagne?)
- Conserver des taux incitatifs sur les priorités
 - au moins au début du 11^{ème} Programme

Quelle solidarité territoriale ?



Zones de
montagne??

Maintien de la solidarité entre territoires pour l'assainissement et l'eau potable

Des critères de solidarité revisités suite aux lois Notre et Montagne

- Handicaps naturels
- Densité
- Richesse

Exemple de combinaison priorité SDAGE ET solidarité territoriale

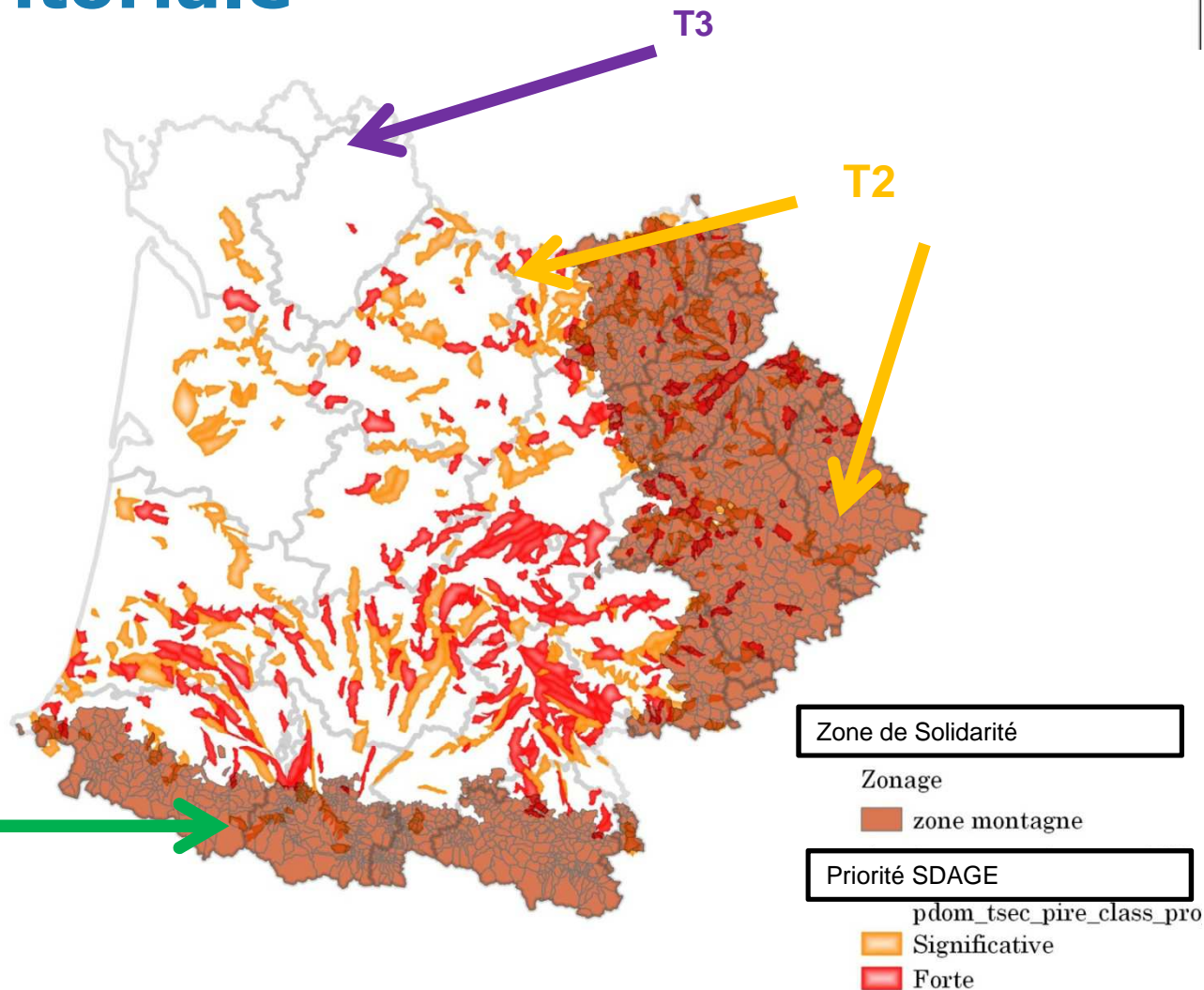
Travaux
d'assainissement :

Taux d'aide

T1 >= **T2** > **T3**

Ex 60% > 35% > 13%

T1 taux aide max (%) →



Principes souhaités par le CA (2/2)

- Renforcer la sélectivité:
 - Conditionnalité plus forte des aides agence
 - Augmenter le prix minimal de l'eau
 - Synergie avec réglementaire
 - Fuites dans les réseaux : pas possible (CDC)
- Simplification et efficacité
 - Alléger le dispositif et supprimer les aides peu efficaces
 - Renforcer l'évaluation des résultats
- Conserver une offre financière variée (subventions et avances remboursables)



COMITÉ DE BASSIN
ADOUR-GARONNE

Merci de votre attention