

La chaîne des lacs et étangs du littoral aquitain

Un territoire unique, l'implication de tous



Mercredi 17 et jeudi 18 octobre 2018

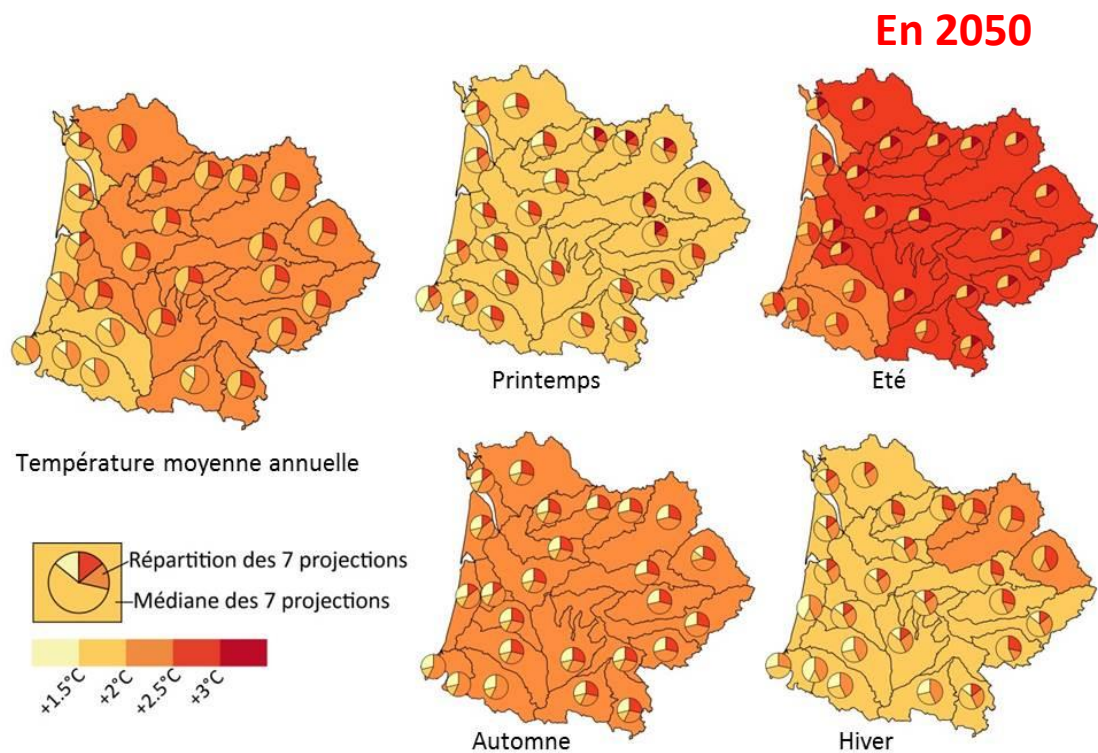
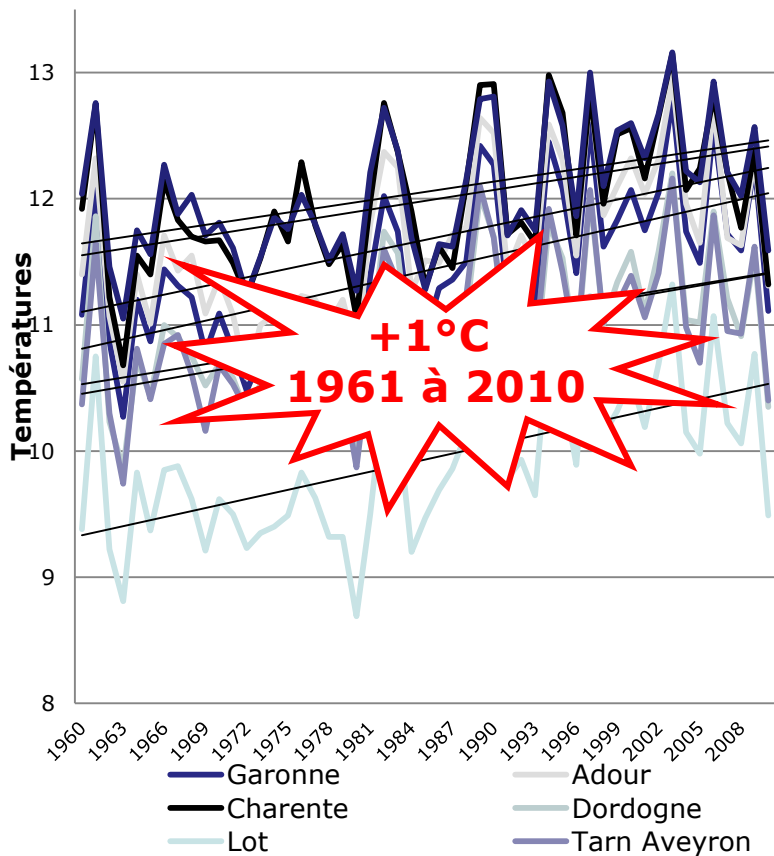
Comment concilier enjeux, usages et biodiversité des plans d'eau

- Plan d'adaptation au changement climatique : prévoir pour agir

Françoise Goulard, Agence de l'eau Adour Garonne

Pourquoi un plan d'adaptation Adour-Garonne?

Parce que le changement climatique est une réalité sur le bassin



Pourquoi un plan d'adaptation ?

Pour relever 4 grands défis

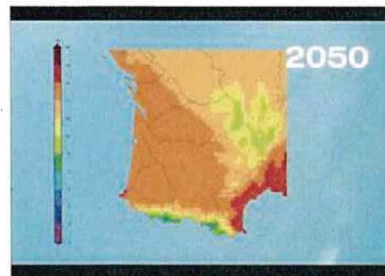
- ↪ Quantité
- ↪ Qualité
- ↪ Milieux aquatiques et humides
- ↪ Risques



Un plan d'adaptation: quelles mesures ?

Prise de conscience et Gouvernance

Faire connaître



Changements climatiques :
quels impacts en Adour-Garonne ?

Agir à la bonne échelle
Equité d'accès à l'eau
Concertation locale



Un plan d'adaptation: quelles mesures ?

Eau et Aménagement du territoire

Eau facteur limitant du développement

Préserver les zones naturelles d'expansion de crues

Limiter l'imperméabilisation des sols et le ruissellement pluvial

Préserver et restaurer les continuités écologiques

Equipements d'assainissement et capacités des milieux récepteur

Un plan d'adaptation: quelles mesures ?

Solutions fondées sur la nature

Renforcer la résilience des écosystèmes aquatiques
continuité écologique,
espace refuge, ripisylve ...

Préserver et restaurer des espaces naturels fonctionnels
zones humides, zones d'expansion de crues



Un plan d'adaptation: quelles mesures ?

Développement plus économe et moins polluant

Engager les acteurs économiques vers un autre modèle de développement



Engager les collectivités et les citoyens vers une société plus sobre

Un plan d'adaptation: quelles mesures ?

Sécuriser la ressource et se prémunir contre les risques

Renforcer le soutien d'étiage

Stocker de l'eau pour satisfaire les besoins actuels et futurs

Intérêt général – multiusage

Transférer et interconnecter

Recycler et expérimenter

- Promouvoir et systématiser des analyses coûts-bénéfices



Un plan d'adaptation: quelles mesures ?

Connaître et innover pour anticiper

Mieux connaître

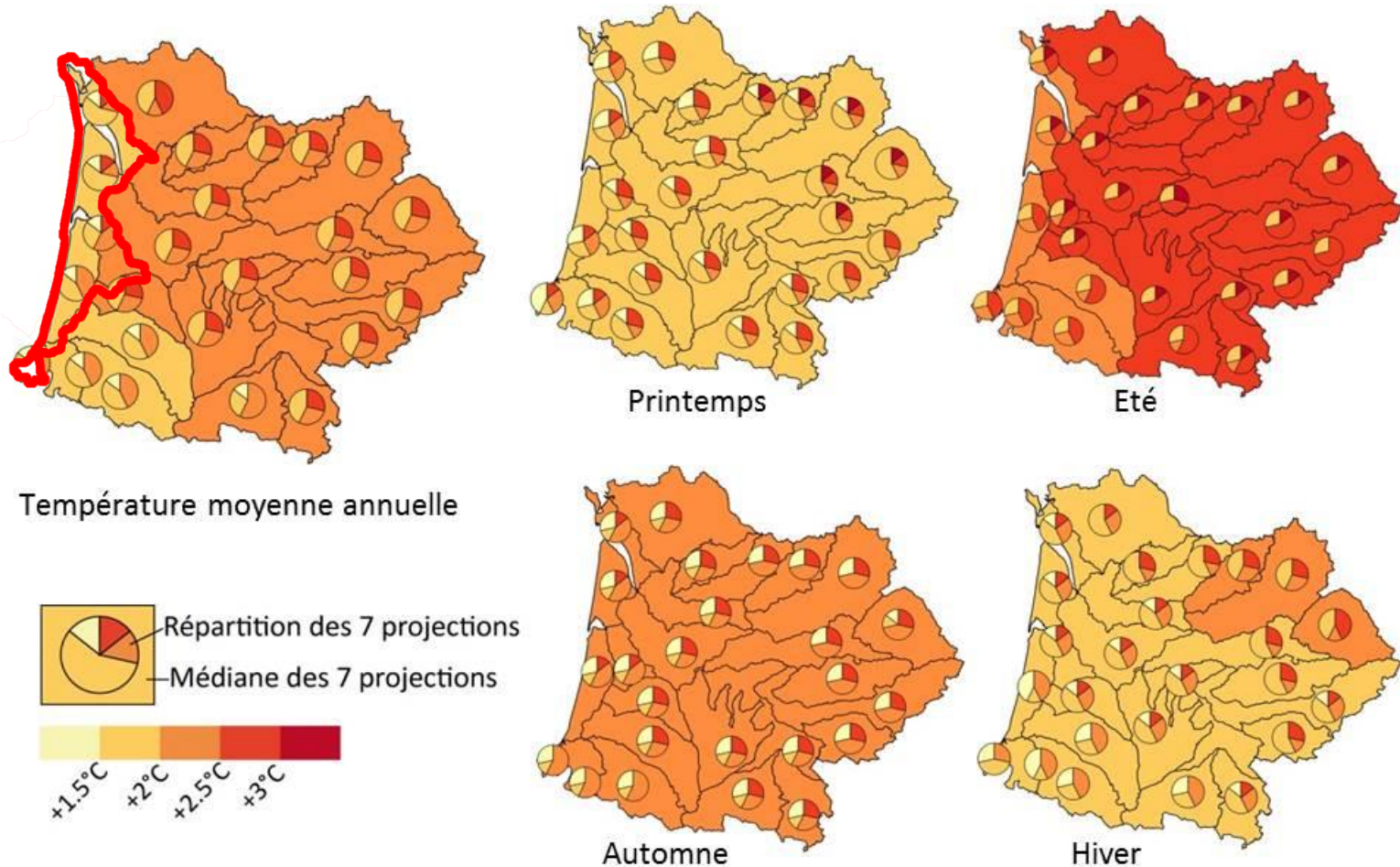
- expertise hydro-climatique et centre de ressources
- étude des effets sur les milieux et les usages
- approche pluridisciplinaire

Innover

Faire connaître, transférer et diffuser

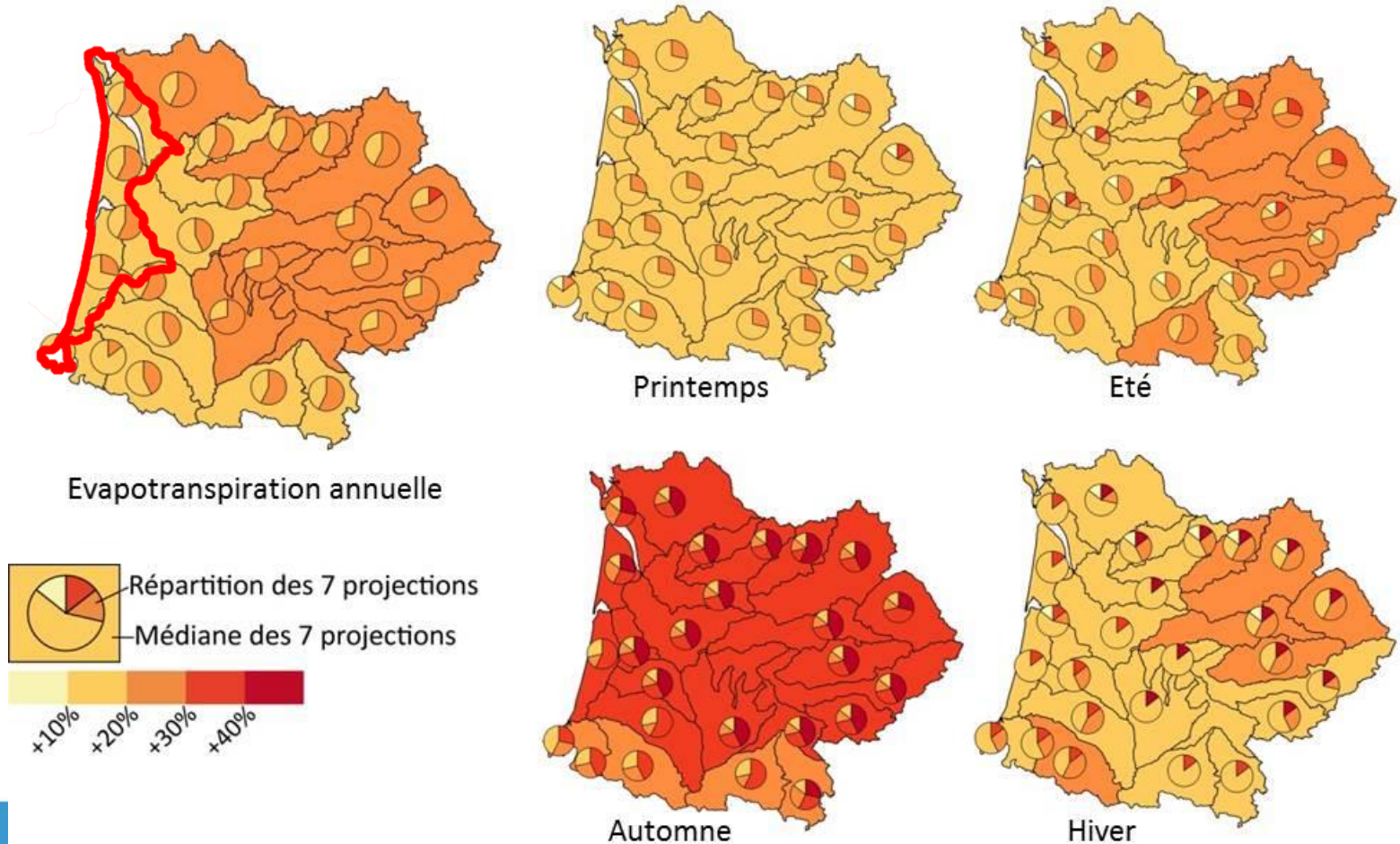
Et sur la frange littorale ?

Élévation de la température



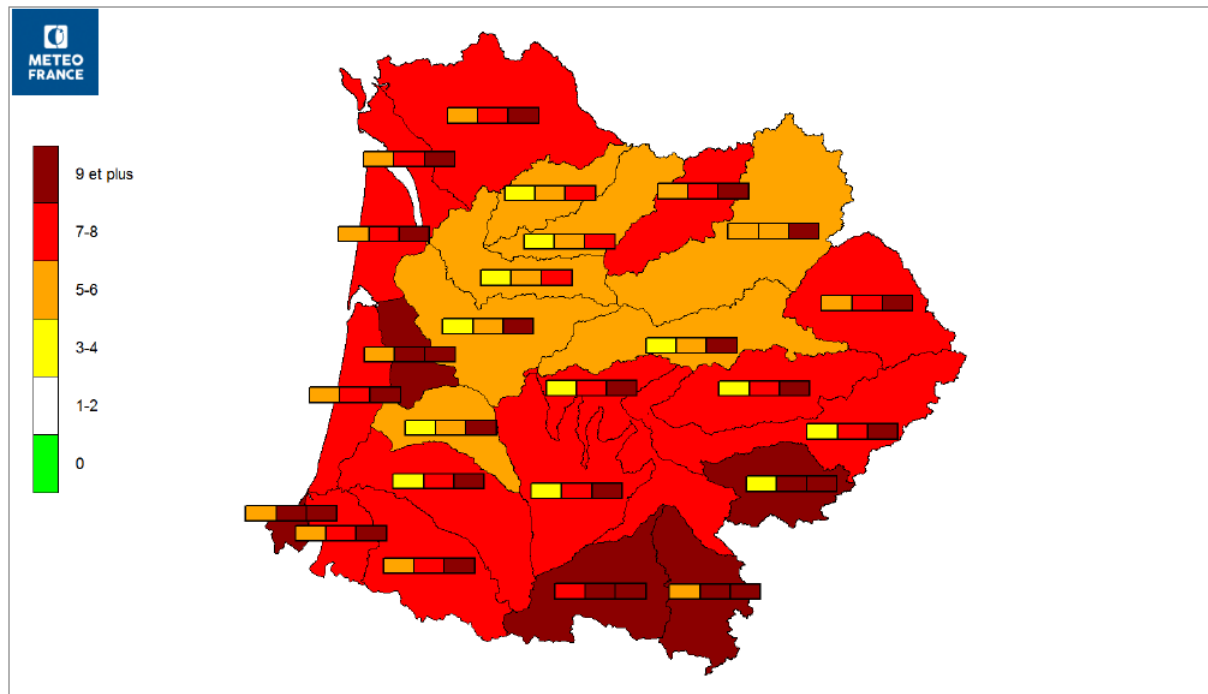
Et sur la frange littorale ?

Élévation de l'évapotranspiration



Et sur la frange littorale ?

Augmentation de la sécheresse des sols, notamment l'automne



Sécheresse des sols
tenant compte
de l'évaporation
(type de sols)
et de la transpiration
(type de végétation)

Et sur la frange littorale ?

Quelles conséquences sur la ressource en eau

- ↪ Baisse des débits naturels des cours d'eau
- ↪ Baisse de la recharge des nappes
- ↪ Augmentation de la température de l'eau

conséquences sur la qualité
conséquences sur la biodiversité

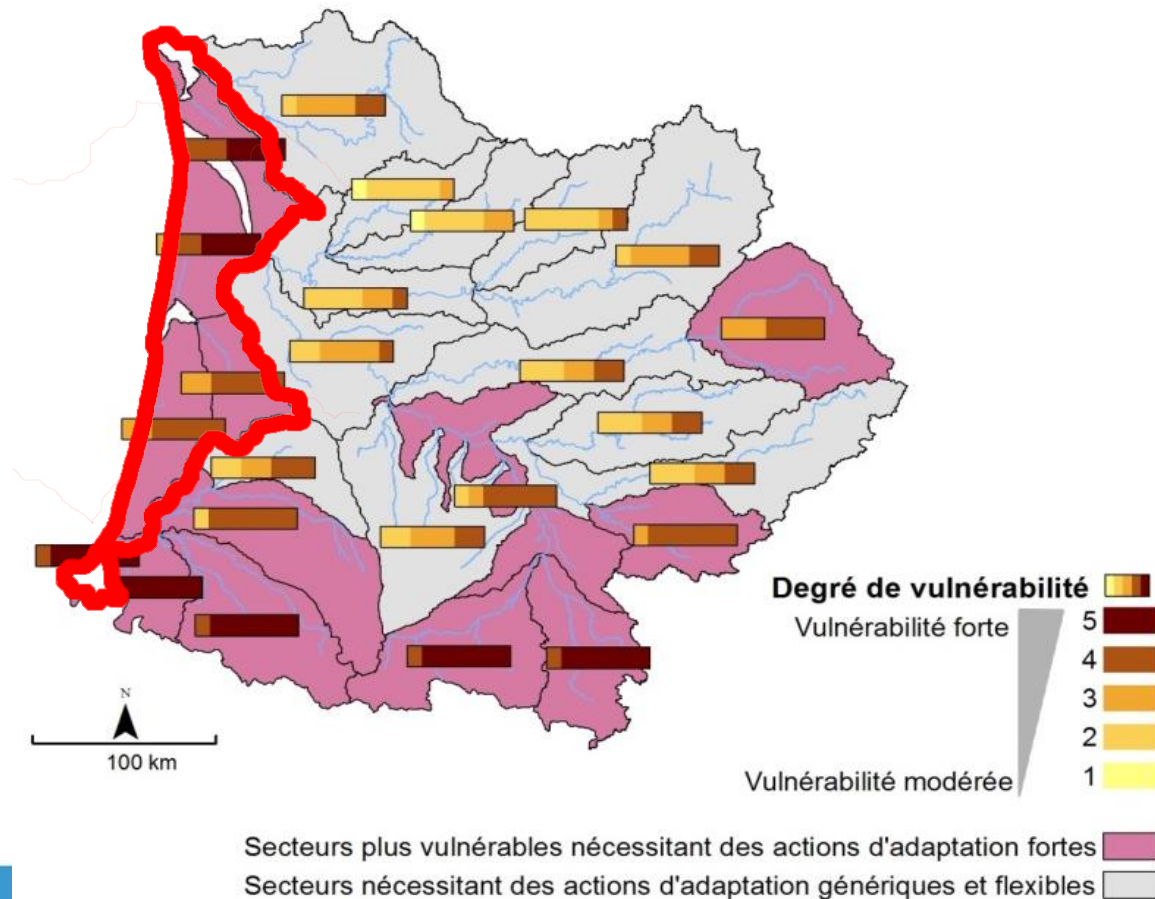
Et sur la frange littorale ?

Vulnérabilité des zones humides et de la biodiversité inféodée

SENSIBILITE x EXPOSITION

Zone potentiellement humide
et surface en ZNIEFF

*accroissement déficit hydrique
(précipitations / ETP)*



En conclusion ...

Modification forte des conditions physico-chimiques des lacs et espaces humides associés

- ↪ altération de la biologie et fragilisation des milieux
- ↪ modification des usages pouvant devenir conflictuels